



Entre LAC et MONTAGNE



● Parcours « les balcons de Prunières »

Afin d' étoffer notre offre en matière de sentiers de randonnées sur le territoire de la commune et répondre à une demande croissante des touristes notamment, le projet d'un itinéraire sur les hauts du village a vu le jour. Il offre tout particulièrement de magnifiques points de vue sur le lac et un cheminement très agréable sur les « hauts » de Prunières.

Il constitue en outre un complément idéal au sentier de « Champ Ferrus » mis en service l'année dernière à l'initiative de Robert Colosio.

Le parcours prend son départ à la mairie de Prunières et rejoint le lieu dit du Pomeyret. L'itinéraire représente 9,1km pour 361m de dénivelé positif et de difficulté moyenne.

Partie du bas Tracé rouge : D+ : 199 m pour 4.3 km

Partie du haut Tracé violet: D+ : 150 m pour 4.8 km

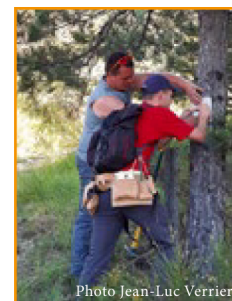


Photo Jean-Luc Verrier